

Inscription & informations

Inscrivez-vous en contactant :
Olivier Simon
03 68 85 39 06 ou olivier.simon@unistra.fr
Lauriane Burckel
03 68 85 39 02 ou l.burckel@unistra.fr

Lieu de formation

Faculté de Chirurgie Dentaire
8 rue Sainte Elisabeth
67000 Strasbourg

Frais d'inscription

350 €

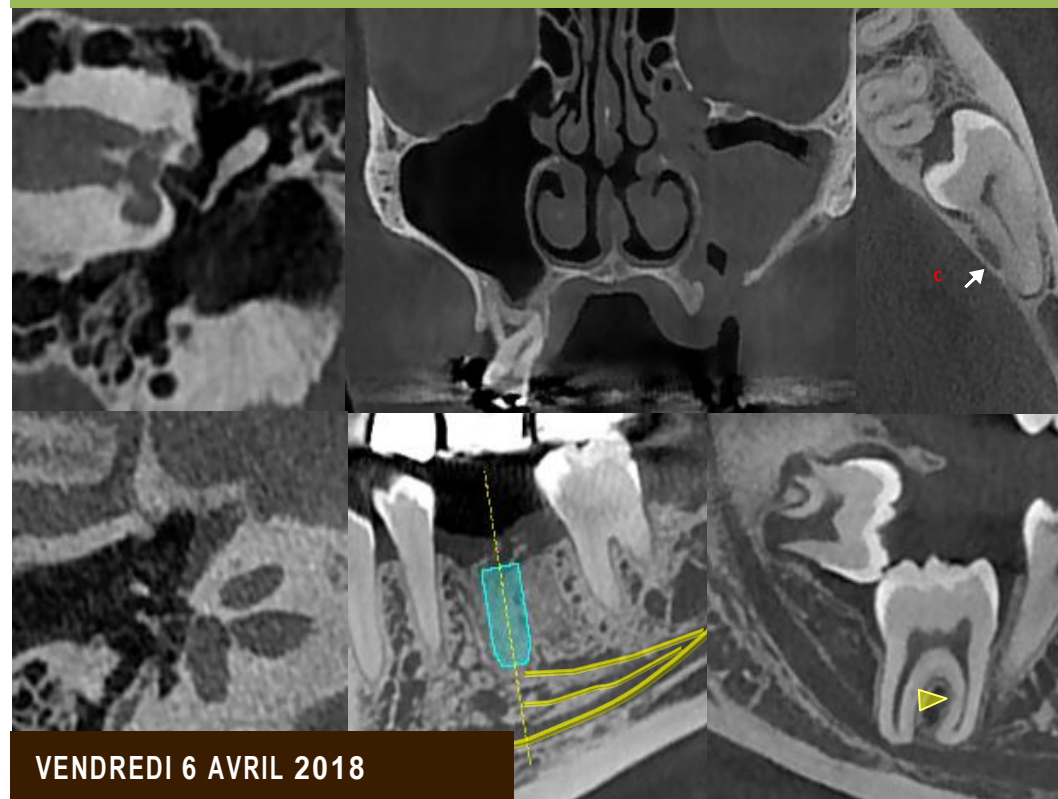
Accueil

30 minutes avant le début de la session,
dans le hall de la faculté



Attestation de formation en imagerie Cone beam CT

Faculté de Chirurgie Dentaire de Strasbourg



VENDREDI 6 AVRIL 2018





Matthieu SCHMITTBUHL
PU-PH



Francis VEILLON
PU-PH



Jean-François MATERN
Ancien chef de clinique des
universités et Assistant des Hôpitaux



Catherine-Isabelle GROS
MCU-PH



Le Programme

Vendredi 6 avril 2018

Attestation de formation en imagerie Cone beam CT

- 9h - 9h45
CBCT : principes et techniques
 - Principes physiques
 - Techniques d'acquisition
 - Niveaux d'exposition en CBCT
- 9h45 - 10h30
Apport du CBCT en imagerie dento-maxillaire
 - Imagerie diagnostique des dents incluses
 - Exploration des principales lésions inflammatoires et tumorales des maxillaires
- 10h30 - 11h
Pause café - visite des stands
- 11h - 12h30
Apport du CBCT en imagerie dento-maxillaire (suite)
 - Bilan pré-implantaire
 - Bilan des articulations temporo-mandibulaires
- 12h30 - 13h30
Déjeuner
- 13h30 - 15h30
Imagerie CBCT des sinus para-nasaux
 - Modalités d'exploration naso-sinusienne
 - Anatomie et variantes à risque chirurgical
 - Apport du Cone beam CT dans le bilan post-chirurgical des sinus opérés
- 15h30 - 16h
Pause café
- 16h30 - 17h30
- Imagerie de l'oreille : performances du Cone Beam CT
- Volume horaire
 - 7h30 de cours magistraux
- Validation
 - Assiduité et analyse d'un cas clinique

Le libellé de la nomenclature faisant mention de la nécessité d'une formation pour les utilisateurs de modalités d'imagerie Cone beam CT (JO du 7 juin 2012), cette session est destinée aux chirurgiens dentistes et aux radiologues.

