



48 Boulevard
Serurier
75019 Paris



Renseignements et Inscriptions:

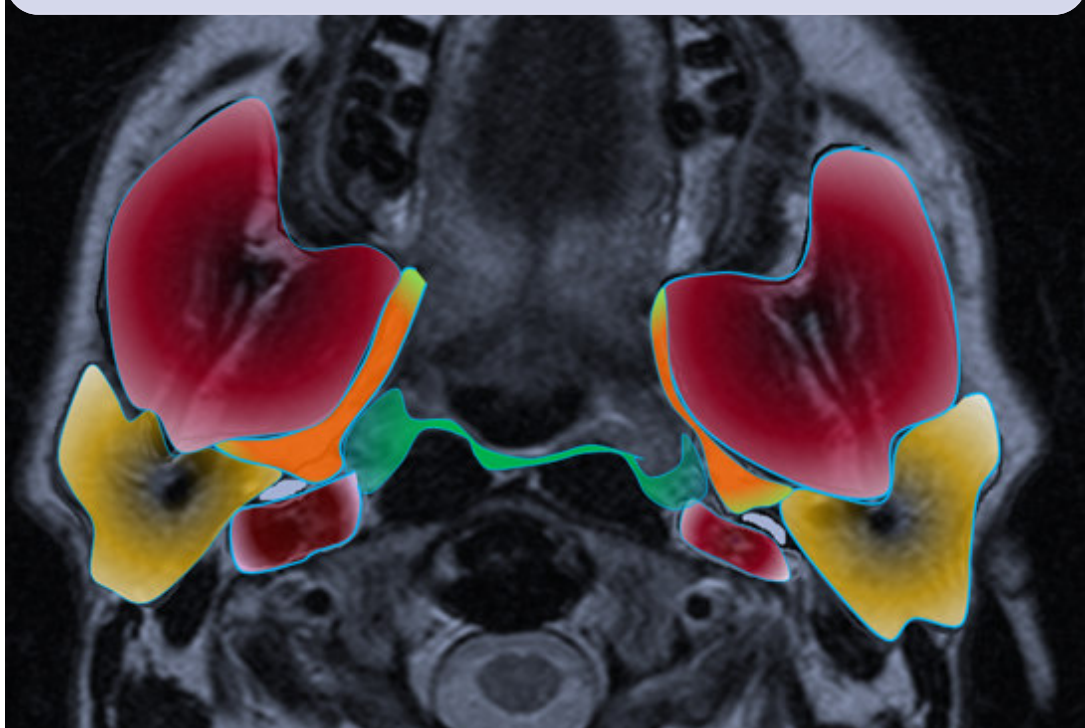
www.cireol.org

f-dubrulle@chru-lille.fr

Le vendredi 7 Juin 2013

Journée de printemps du CIREOL

Espaces profonds sus et sous hyoïdiens



Hôpital Robert Debré

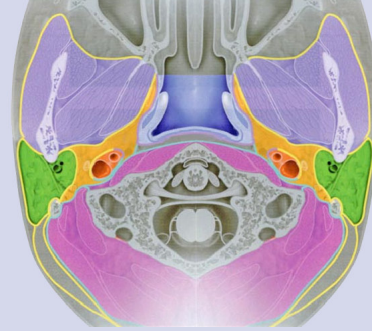
48 Boulevard Serurier 75019 Paris

Organisation: Frédérique Dubrulle - Sophie Espinoza

08h30 **Accueil**

09h00 – 10h00 **Anatomie**
Michel Cymbalista

10h00 – 10h30 **Espace Carotidien**
Sophie Espinoza



Pause

10h45 – 11h15 **Espace Parapharyngé et Rétropharyngé**
Raphaëlle Souillard - Aicha Ltaïef

11h15 – 11h45 **Espace masticateur**
Farida Benoudiba

11h45 – 12h15 **Lésions transpatiales et multispaciales**
Frédérique Dubrulle

12h15 – 12h45 **Malformations artério-veineuses**
Jonathan Silvera

Buffet Repas
dans le jardin intérieur



14h00 – 14h30 **Paragangliomes multiples**
Philippe Halimi

14h30 – 15h00 **Pathologies congénitales kystiques**
se révélant chez l'adulte
Frédérique Dubrulle

15h00 – 15h30 **Masses cervicales sous hyoïdiennes**
Marc Tassart

Pause

15h45 – 16h15 **Synthèse et Protocoles d'exploration**
Sophie Espinoza

16h15 – 17h30 **Quiz**
animé par
Aicha Ltaïef - Arthur Varoquaux - Marc Tassart
« les cas d'école »
« le remue méninges »

